

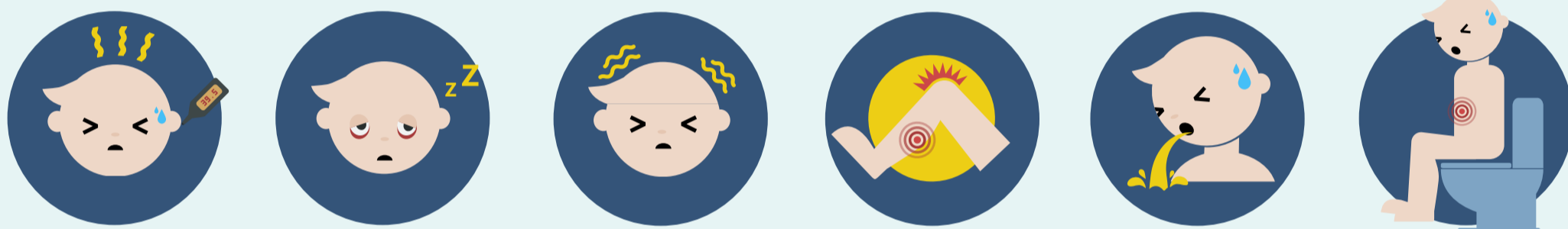
# EBOLA

## CONSEILS DE VOYAGE

Des cas du virus Ebola ont récemment été signalés dans certaines régions de la République Démocratique du Congo (RDC) et en Ouganda. Même si l'épidémie reste limitée, il est important de rester vigilant.

### VOUS OU UNE DE VOS CONNAISSANCES A VOYAGÉ DANS UNE ZONE À RISQUE EBOLA ?

Pendant les 3 semaines après votre/son retour, surveillez l'apparition des symptômes : forte fièvre soudaine, grande fatigue, maux de tête, douleurs dans les muscles, nausées ou diarrhée.



### EN CAS D'APPARITION DES SYMPTÔMES

- Évitez tout contact avec d'autres personnes.
- Contactez immédiatement votre médecin généraliste **PAR TÉLÉPHONE**. Expliquez votre voyage et vos symptômes.
- Ne vous rendez pas directement chez le médecin ou aux urgences sans avis médical par téléphone.
- Si vous n'avez pas de médecin généraliste ou s'il est absent, appelez le 1733.

### VOUS DEVEZ VOUS RENDRE DANS UNE ZONE OÙ EBOLA SÉVIT ?

Si vous ne pouvez pas reporter votre voyage, il est recommandé de suivre strictement les conseils de prévention suivants afin de réduire le risque de transmission du virus Ebola.

- Lavez-vous régulièrement les mains avec de l'eau et du savon ou une solution hydroalcoolique.
- Suivez les consignes des autorités sanitaires locales.
- Évitez tout contact avec des personnes malades présentant de la fièvre, des vomissements, de la diarrhée ou des saignements.
- Évitez les contacts avec les corps des personnes décédées et les rites funéraires.
- Ne manipulez pas d'objets souillés par du sang ou d'autres liquides biologiques.