

Aşılama

Herkes aşılanırsa, herkes korunur !

Ed.resp. : Vivalis - Nathalie Noël - Rue Belliard 71/1 - 1040 Bruxelles



NEDEN AŞI YAPTIRMALİYİZ ?

AŞILAMALAR NASIL ETKİ EDER ?

AŞILAR GÜVENLİ MİDİR ?

AŞILAMA ETKİLİMİDİR ?

AŞILARIN YAN ETKİLERİ NELERDİR ?

**AŞILAMANIN MALİYETİ NE
KADARDIR ?**

**AŞILARIMIZIN GÜNCEL OLUP
OLMADIĞINI NASIL ÖĞRENEBİLİRİZ ?**

NEREDE AŞI OLABİLİRİZ ?

AŞI TAKVİMİ

NEDEN AŐI YAPTIRMALİYİZ ?



Bu, kendinizi ve sevdiklerinizi hastalıklara karşı korumanın en iyi yoludur.

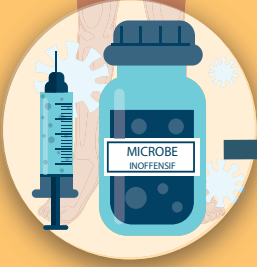
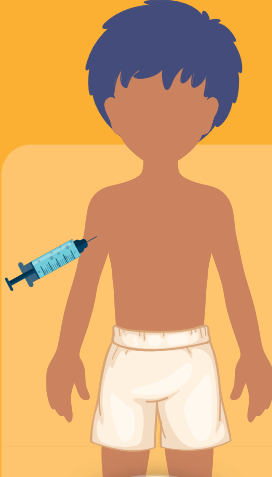


Ve eęer hastalık yine de ortaya ıkarsa, aŐı olmanız hastalıęı daha hafif geirmenizi saęlar.

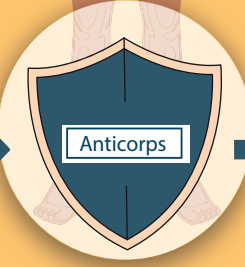
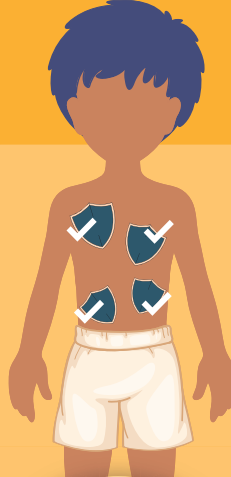


Bazı hastalıklar iin, eęer herkes aŐı olursa, mikrop artık yayılmaz ve bylece en savunmasız olanlar korunmuŐ olurlar.

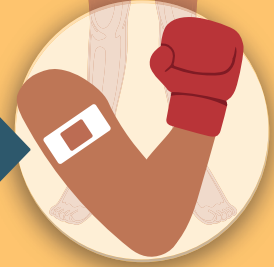
AŞILAMALAR NASIL ETKİ EDER ?



Zararsız bir mikrop veya bir mikrop parçası içeren bir sıvı enjekte edilir.



Buna tepki olarak vücut koruyucu maddeler üretir ve mikroba verdiği tepkiyi kaydeder. (antikorlar).



Mikropla temas ettiğinde, antikorlar daha hızlı harekete geçer ve mikropla savaşır.



Eğer hastalık ortaya çıkarsa, hastalanmazsınız veya hastalıktan daha az etkilenirsiniz

AŐILAR GÜVENLİ MİDİR ?



Güvenlik açısından, aŐılar piyasaya sürüldükten sonra da kontrol edilir.



Dünya çapında uygulanmaktadır.



Hastalığa yakalanmaktansa, aŐı olmak çok daha güvenlidir.

AŐILARIN YAN ETKİLERİ NELERDİR ?

AŐı olduktan sonra, bazen hafif yan etkiler hissedebilirsiniz. Bu yan etkiler şunlardır:



Kolunuzda ağrı ve enjeksiyon yerinde kızarıklık veya şişlik.



Ateş, baş ağrısı ve/veya kas ağrısı.

Bu reaksiyonlar normaldir ve genellikle 1-2 gün içinde kendiliğinden geçer. Eğer belirtiler devam ederse veya kötüleşirse, bir doktora başvurun.

i

Ciddi yan etkiler çok nadirdir : Uygulanan her milyon doz aŐıda 1 vaka görülür.

AŞILAMA ETKİLİMİDİR ?

EVET ! Dünya Sağlık Örgütü'ne (DSÖ) göre, aşılar dünya genelinde 2-3 milyon insanın hayatını kurtarmaktadır.

Aşılama şunları sağladı :



**ÇİÇEK
HASTALIĞI**



ÇOCUK FELCİ



**DİFTERİ-TETANOS
BOĞMACA
KIZAMIK**

AŞILAMANIN MALYETİ NE KADARDIR ?

Çocuklar 0-18 yaş



Bebekler, çocuklar ve gençler için Aşılama Programı kapsamında önerilen aşılar, programa katılan merkezlerde ücretsiz olarak yapılmaktadır.

INAMI
Ulusal Hastalık ve Maluliyet
Sigortası Enstitüsü - UHMSE



Çocuklar ve yetişkinler için yapılan veya eczaneden verilen aşılar, INAMI tarafından kısmen ya da hiç geri ödenmez.

Sağlık sigortası



Bazı sağlık sigortaları, üyelerine ek destek sağlamaktadır.

AŞILARINIZ TAMAM MI ?



Doktorunuza gidin; doktor kontrolünüzü yapacak ve gerekirse eksik aşılarınızı tamamlayacaktır.

Brusselshealthnetwork.be sitesi, Belçika'da adınıza kaydedilmiş aşıları her vatandaşın görebilmesini sağlar.

Daha fazla bilgi ?



NEREDE AŞI OLABİLİRİZ ?



- Aile hekiminde (herkes için)
- Çocuklar için çocuk doktorunda
- Küçük çocuklar için Doğum ve Çocuk Ofisi – ONE / Kind en Gezin'de
- Okuldaki çocuklar için PSE merkezi / CLB'de
- Eczanede (grip – covid)
- Sağlık ocağı, hastane veya aile planlaması merkezinde

AŞI TAKVİMİ



Belçika'da çocuk felci aşısı (polio) yaptırmak zorunludur.



Çocuğunuzun onaylı bir bakım merkezine gidebilmesi için, yürürlükteki aşı takvimine göre aşılanmış olması gerekmektedir.



Çocuğunuz bir bakım merkezine kayıtlı olmasa bile, bu aşılar şiddetle önerilmektedir.



AŐI TAKVİMİ



YetiŐkinler

65 yaŐ

Pnömokok, grip

Her 10 yılda bir

Difteri, Tetanoz,
BoĐmaca

Hamile kadınlar

Difteri, Tetanoz,
BoĐmaca, Grip



Çocuklar / Ergenler

15 - 16 yaŐ

Difteri, Tetanoz,
BoĐmaca

13 - 14 yaŐ

Papilloma virüsü (2x)

7 - 8 yaŐ

KKK
(Kızamık, Kızamıkçık, Kabakulak)

5 - 6 yaŐ

Çocuk felci (Polio), Difteri,
Tetanoz, BoĐmaca



Bebekler

15 ay

Polio / Çocuk felci, Difteri,
Tetanoz, BoĐmaca,
Haemophilus influenzae
tipB (Hib), Hepatit B,
Meningokok ACWY

12 ay

Pnömokok, kızamık,
kabakulak ve kızamıkçık

8, 12 ve 16
haftalık

Polio, difteri, tetanoz,
boĐmaca, Hib, hepatit B,
pnömokok ve rotavirüs aŐıları.

Notlar :



FR / NL / EN / AR / ES
PT / JA / RO / TR